

いのちをまもる

どろっぴ BOSAICらぶ編



地震が起きたとき

ぐらっときたらだんごむしのポーズ！

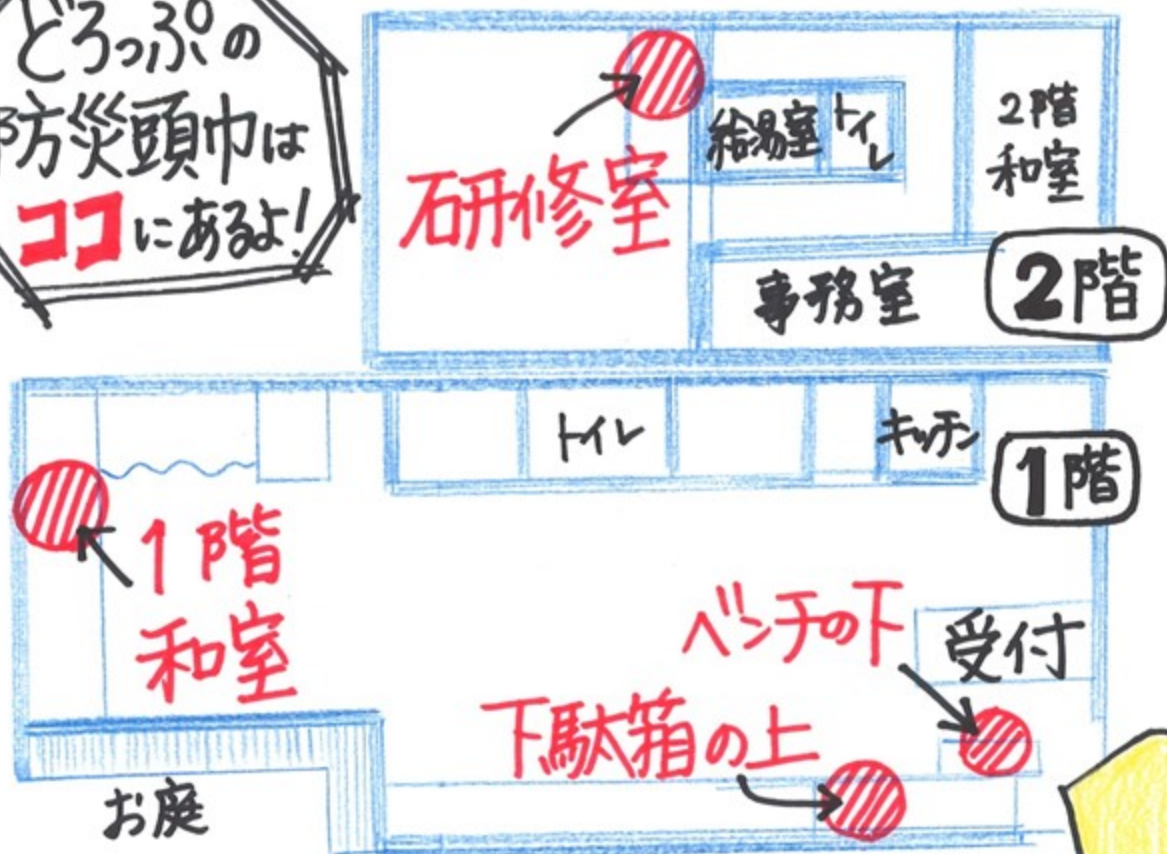


お子さんと一緒にやってみよう！

危機管理教育研究所HPより
おやこでだんごむし

揺れがおさまったら...

どろっぶの
防災頭巾は
ココにあるよ!



家具を固定しよう

Kさんちの場合

耐震ゲルマット



家具転倒防止板

扉の開閉防止



飛散防止フィルム



あなたの家は、いつ建てられましたか？

1981年（昭和56年）5月
以前にできた建物は、旧耐震
基準で作られています。

