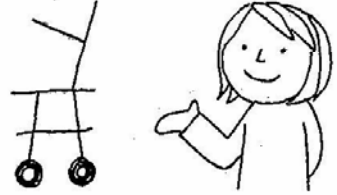
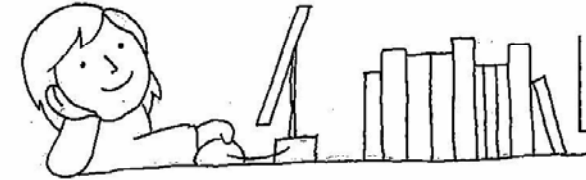


주방 및 차 마시는 공간
냉장고, 전자레인지, 포트 등을 자유롭게 이용할 수 있습니다. 커피, 홍차 등을 마시면서 가볍게 대화를 나눠 보세요.



정보검색 및 보호자용 도서 코너
육아 정보지 및 소책자가 진열되어 있습니다. 정보검색을 위한 컴퓨터가 설치되어 있습니다. 보호자용 도서 코너도 이용해 주세요.



1층 유모차 및 자전거 보관 장소
*유모차 및 자전거는 지정된 장소에 보관해 주세요.
*입구에서 도움이 필요하신 분은 인터폰을 눌러 주세요.

1층 다다미방(영아 전용 코너)

주로 영아와 그 보호자가 지내는 곳입니다. 낮잠용 이불 및 수유실, 분유를 탈 수 있는 공간도 마련되어 있습니다. 도움이 필요할 때는 언제든지 말씀해 주세요.

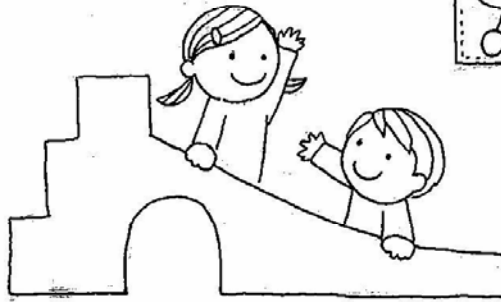


화장실 및 기저귀 교환대
기저귀는 이곳에서 갈아 주세요.



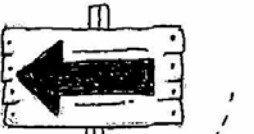
놀이 공간

그림책, 장난감(수제/목제 장난감) 등이 마련되어 있습니다. 장난감 및 그림책을 가져오시는 것은 삼가 주세요. 구연동화, 오감놀이, 계절 이벤트 등을 다함께 즐겨 보세요.

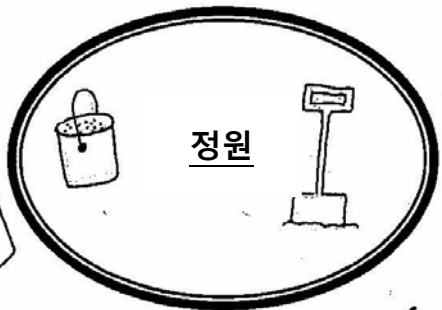


접수

입관 시 반드시 이용자 카드를 제출해 주시고, 돌아가실 때 잊지 말고 받아 가세요.

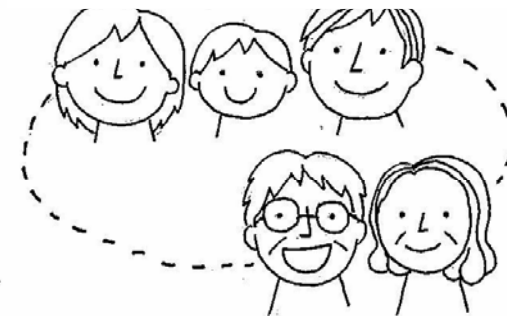


정원



연수실

육아 지원 관계자들의 연수 및 네트워크 구축의 장으로써, 또한 육아 중인 여러분들의 교류 및 연수 공간으로 이용할 수 있습니다.



2층 다다미방

전문 상담원과 차분한 분위기에서 육아 관련 상담을 할 수 있습니다. 아이들과 함께라도 편안하게 이야기를 나눌 수 있는 공간입니다. 그 밖에 일상적인 상담은 "놀이 공간" 등에서 상시 스태프들이 대응하고 있습니다. 궁금한 점이나 걱정거리 등에 대해 부담없이 스태프들과 이야기 나눠 보세요.

사무실

요코하마 육아지원시스템
고호쿠구지부 사무국
직원도 상주하고 있습니다.
육아지원시스템에 대한
궁금한 사항도 부담없이
물어 보세요.



***스태프에 대해서**

"도롭푸"는 스태프와 자원봉사자들에 의해 운영되고 있습니다. 자원봉사자 중에는 중/고교생, 대학생들도 "학생 자원봉사자"로 방문해 주고 있습니다. 학생 자원봉사자들과도 편하게 이야기해 보세요.

이용안내

1. 신청하기 ~이용자 카드를 발급해 드립니다~

처음 방문하신 분은 접수처에서 "이용신청서"를 작성해 주세요. 안전 및 위급 상황 발생 시 등의 대응을 위해 성함/연락처 등의 정보를 등록한 이용자 카드를 발급해 드립니다.

★두 번째 이후 이용에 대해서

- ① 반드시 "이용자 카드"를 접수처에 제출해 주세요.
- ② 접수 카운터에 있는 "이름 스티커"에 자녀분의 이름을 쓰고 자녀분의 등에 붙여 주세요.
- ③ 돌아가실 때에는 접수처에서 "이용자 카드"를 잊지 말고 받아 가세요.

2. 음식물

- 점심 시간은 **12시 ~ 13시 15분**입니다.
- 분유/이유식은 점심 시간 외에도 필요에 따라 주세요. 포트에 따뜻한 물이 준비되어 있습니다.
- 커피, 홍차는 유료입니다. 셀프 서비스이오니 언제든지 자유롭게 이용해 주세요.
- 그 외 음료가 필요하신 분은 각자 물통 등을 챙겨오세요.
- 간식물을 가져오시는 것은 음식물 알러지 등이 있는 다른 아이들을 위해 삼가 주세요.
- 빈도시락통, PET 병 및 캔 등의 쓰레기는 각자 가져가 주세요.

3. 안전을 위해

- "도롭푸"는 보호자의 책임 하에 이용이 가능합니다. 각 자녀분들의 안전을 살펴 주세요.
- 실내에서 미끄러지는 경우가 있으니 자녀분의 양말을 벗고 이용하실 것을 권유합니다.
- 한정된 공간에서 아가들도 안심하고 지낼 수 있도록 배려해 주시기 바랍니다.

4. 기저귀 교환

- 기저귀 교환대가 화장실 내부 및 화장실 옆에 설치되어 있습니다. 사용한 **기저귀는 가져가 주세요.**

5. 자전거/유모차/소지품

- 자전거는 정해진 장소에 세워 주세요. 주륜 공간이 한정되어 있으니 가능한 도보로 방문해 주세요. 전용 주차장은 없습니다. 근처 민간 주차장을 이용해 주시기 바랍니다.
- 유모차는 접어서 지정된 위치에 보관해 주세요.
- "도롭푸" 주변의 통행을 방해하거나 이웃에게 피해를 끼치지 않도록 협조해 주시기 바랍니다.
- 사물함을 이용해 주세요. 귀중품은 각자 책임지고 관리해 주시기 바랍니다.

6. 예약이 필요한 프로그램

- 행사 내용에 따라서는 이용자 카드를 소지하신 분에 한하거나 예약제인 경우가 있습니다.
- 예약이 필요한 프로그램은 접수처에서 신청해 주세요. 상세한 내용은 홍보지 및 홈페이지에서도 확인할 수 있습니다.



도롭푸 안내 상황 확인 화면

안내 혼잡 상황을 홈페이지에서 확인할 수 있습니다. 안전 확보를 위해 입장을 제한하는 경우가 있습니다. 이해와 협조를 부탁드립니다.

고호쿠구 육아 응원 메일 매거진

고 코 메 ~ 루

0세 ~ 초등학교 입학 전까지의 자녀분 연령 및 거주 지역에 맞추어 구(區) 내 육아 정보를 매주 목요일에 전송합니다.



등록무료

고호쿠지역 육아지원거점 "도롭푸(Drop,드롭스)"에 오신 걸 환영합니다!

아이들과 함께, 친구들과 함께 여유롭고 느긋하게 시간을 보냈으면...
이 지역에서 아이를 낳고 길러가며 많은 사람들과 만나 사랑받으며
"다함께 육아"에 동참하면 좋겠다는 생각 아래
언제든지 부담없이 들릴 수 있는 곳, "도롭푸"는 여러분을 위해 열려 있습니다.
누구든 여기에 오면 언제든지 "좀 도와 주세요"라고 말할 수 있는,
"이런 걸 해보면 어떨까"라고 말할 수 있는 그런 곳...



아이들이 자라나는 모습을 바라보면서 육아를 보다 풍요롭게 하고,
아이들 주위의 모든 사람들이
다양한 빛깔의 드롭스(Drop)처럼 한 사람 한 사람 빛을 발할 수 있는 곳이 될 수
있도록 다 함께 모여 보지 않겠어요?

육아 중인
모든 가정을
위해

- **놀이 공간**
주로 0 세에서 3 세까지의 미취학아동과 보호자가 교류할 수 있는 공간을 마련하였습니다.
- **육아 고민 및 불안 상담**
전문 상담원과 상담할 수 있는 날을 설정합니다. 그 밖에 일상적인 간단한 상담은 언제든지 가능합니다.
- **육아 정보 제공**
지역 육아에 관한 정보(각종 이벤트 안내, 아가들 모임 및 유치원/보육원 등의 정보)를 제공합니다.
- **아이를 맡기고, 맡는 육아 협력 촉진**
(요코하마 육아지원시스템 고호쿠구지부 사업국 운영 사업)
아이를 맡기고 싶은 분과 맡아줄 분이 회원 등록하여 지역 차원의 육아 지원을 추진합니다.)

육아 지원
관련자 분들을
위해

- **네트워크 구축**
육아 중인 분 및 육아 지원 관련자 분들이 정보를 교환할 수 있도록 연락회를 개최합니다.
- **연수회 개최**
육아 중인 분 및 육아 지원 관련자 분들을 위한 연수회, 양성 강좌를 실시합니다. 연수 수료자에게는 실제로 도롭푸에 오실 수 있는 등의 기회를 마련합니다.

고호쿠구 지역 육아 지원 거점 "도롭푸(Drop,드롭스)"

【주소】〒222-0037 요코하마시 고호쿠구 오키라야마 3-57-3 【TEL】045-540-7420
요코하마육아지원시스템 고호쿠구지부 사무국 직통【TEL】045-547-6422(접수 9:00 ~ 17:00)
【FAX】 045-540-7421

【URL】 <http://www.kohoku-drop.com>

【이용시간】 화요일 ~ 토요일 9 : 30 ~ 16 : 00

【휴 관 일】 일요일/월요일/공휴일
연말연시/특별휴관일

【이용료/등록료】 무료

【오시는길】 도큐도요코선 오키라야마역 도보 10 분
(각역정차열차만 정차합니다. 오키라야마역 개찰구를 나와 우측의 엘름거리 상점가쪽으로 오세요. 주차장은 없습니다.)

* "도롭푸"는 특정비영리활동법인 비노비노가 고호쿠구의 수탁을 받아 운영하고 있습니다.

